

Technická specifikace

Zakázka č.: R136

Akce: **Rek. kuchyně ZŠ Chomutov, Ak. Heyrovského 4539**

Zákazník: **Statutární město Chomutov**
Zborovská 4602
430 28 Chomutov
ČR

IČ: 00261891
DIČ: CZ00261891

Vypracoval: **Intermont Opatrný**
Ing. Klára Hlavatá
Mostecká 1973
Jirkov
ČR

tel.: +420 705 103 233
email: klarahlavata@post.cz
IČ: 49900854

Technický popis

Nominální hodnoty

Zakázka č.: R136

Akce: Rek. kuchyně ZŠ Chomutov, Ak. Heyrovského 4539

Pozice: Jednotka 1

strana 2 / 20

Jednotka **Větrací jednotka 15100** Specifikace:

Větrací jednotka 15100 / 10/0 - Me.118.EC3 - Mi.118.EC3 - K900.A - Fe.K4 - Fi.K5 - B.LM24A - T.3.U - CHW.3.S - CO.CHT - Ke.LF24 - Ki.LM24A - 4-cestný směšovací uzel.LM24A-SR - 3-cestný směšovací uzel.TR 24-SR - KH - H.710/900 - He1.KZ - Hi2.710/900 - FT - dodávka v dílech - bez základového rámu-Digitální regulace s internetem - Expandery IO - Expandery K - PFe -PFI - SW - CM.s - Mechanický ovladač40 - Čidlo prostorové teploty barva bílá

Typ jednotky

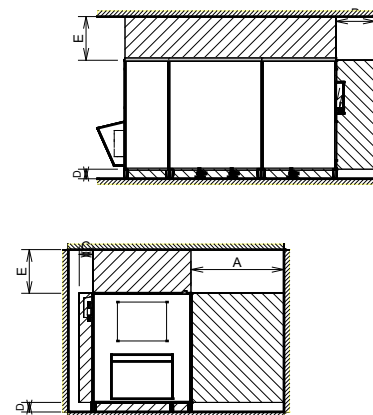
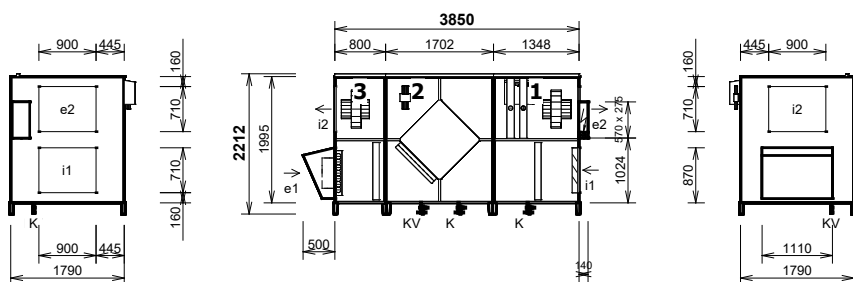
- Nástřešní s křížovým rekuperátorem

Provedení **10/0** nástřešní svislé

Hmotnost: cca 1566 kg, dodávka v dílech

Podle vzdušné strany dveří
blok 1. 1868 x 1800 x 2242 mm, cca 670 kg
blok 2. 1732 x 1800 x 2242 mm, cca 509 kg
blok 3. 960 x 1800 x 2242 mm, cca 387 kg

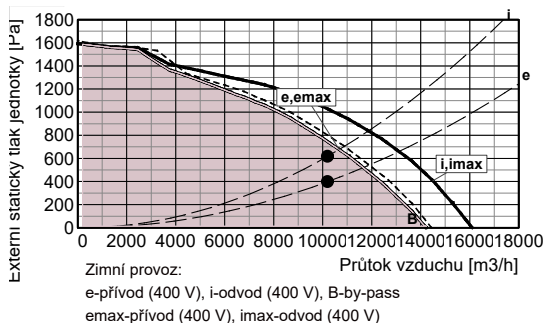
Manipulační prostor



hrdlo	druh	rozměr	příslušenství
e1	e1 - venkovní vzduch (ODA)		zákrýt, uzavírací klapka, eliminátor kapek
e2	e2 - přiváděný vzduch (SUP)	710 x 900 mm	4x závit M6 pro přírubu 20 mm
i1	i1 - odváděný vzduch (ETA)	710 x 900 mm	uzavírací klapka, 4x závit M6 pro přírubu 20 mm
i2	i2 - odpadní vzduch (EHA)	710 x 900 mm	4x závit M6 pro přírubu 20 mm
K	výstup kondenzátu	2x Ø 31/40 mm	sifon
KV	výstup kondenzátu vyhřívání	Ø 31/40 mm	sifon
T	Vodní ohřev	5/4" vnitřní	připojovací rozměr - regulační uzel
CHW	Vodní chladič	5/4" vnitřní	připojovací rozměr - regulační uzel

A	otvírání dveří	min. 1700 mm
B	regulační modul	min. 720 mm
C	vývody výměníku	min. 250 mm
D	odvod kondenzátu	min. 175 mm
E	zadní prostor	min. 800 mm

Výkonová charakteristika jednotky:



Akustické parametry:

Hladina akustického výkonu LwA (dB)

Frekvence [Hz]	Total dB(A)	63 dB(A)	125 dB(A)	250 dB(A)	500 dB(A)	1 k dB(A)	2 k dB(A)	4 k dB(A)	8 k dB(A)
sání e1 do okolí	68	41	49	65	61	60	51	27	<25
výtlač e2	91	70	74	83	84	85	84	80	71
sání i1	66	50	52	62	60	59	53	47	39
výtlač i2	89	71	76	81	85	84	78	71	62
plášť do okolí	68	48	66	61	57	57	55	54	50

Akustický výkon do okolí je vypočten pro současný provozobou ventilátorů je změřen podle normy ISO 3744. Akustický výkon na hrdlech je změřen podle normy ISO 5136.

Hladina akustického tlaku LpA (dB)

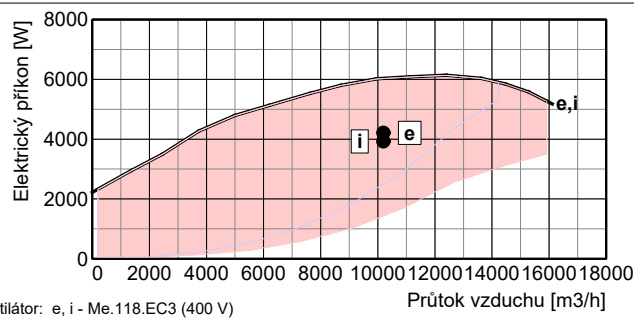
	47	<25	29	44	41	40	30	<25	<25
sání e1 do okolí	48	27	45	41	36	36	35	33	30

Hladina akustického tlaku do okolí je uváděna ve vzdálenosti 3 m pro současný provozobou ventilátorů je změřena podle normy ISO 3744.

Jednotka obsahuje ventilátory vybavené EC technologií s funkcí regulace na konstantní průtok. Tyto ventilátory jsou plynule regulovatelné v celé vyznačené oblasti.

Ventilátory

	přívod	odvod
Vzduchové množství	m³/h	10200
Externí statický tlak jednotky	Pa	400
Napětí (jmenovité)	V	400
Příkon (v pracovním bodě)	kW	4,216
Max. příkon (pro dimenzování)	kW	5,439
Max. proud (pro dimenzování)	A	9,4
SFP	W.h/m³	0,413
Typ ventilátorů	Me.118	Mi.118
Druh ventilátoru (s proměnlivými otáčkami)	EC3	EC3



Technický popis

Nominální hodnoty

Zakázka č.: R136

Akce: Rek. kuchyně ZŠ Chomutov, Ak. Heyrovského 4539

Pozice:Jednotka 1

strana 3 / 20

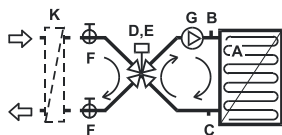
Jednotka **Větrací jednotka 15100** Specifikace:

Větrací jednotka 15100 / 10/0 - Me.118.EC3 - Mi.118.EC3 - K900.A - Fe.K4 - Fi.K5 - B.LM24A - T.3.U - CHW.3.S - CO.CHT - Ke.LF24 - Ki.LM24A - 4-cestný směšovací uzel.LM24A-SR - 3-cestný směšovací uzel.TR 24-SR - KH - H.710/900 - He1.KZ - Hi2.710/900 - FT - dodávka v dílech - bez základového rámu-Digitální regulace s internetem - Expandery IO - Expandery K - PFe -PFI - SW - CM.s - Mechanický ovladač40 - Čidlo prostorové teploty barva bílá

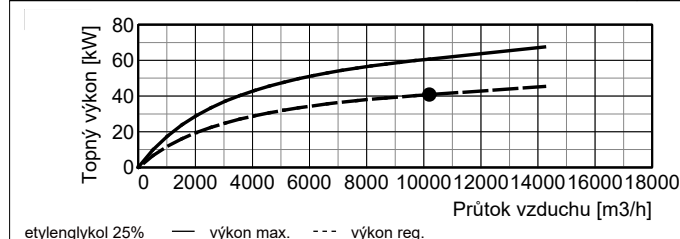
Připojovací prvky	přívod	odvod	Regulační a uzavírací klapky	Typ servopohonu
Vstupní hrdla e1, i1 připojení	mm	zákryt eliminátor	Uzavírací klapka e1 (součást jednotky)	LF24
Výstupní hrdla e2, i2 připojení	mm	710x900 710x900	Uzavírací klapka i1 (součást jednotky)	LM24A
Odvod kondenzátu K	mm	pevné pevné	By-passová klapka (integrována v jednotce)	LM24A
		Ø31/40, 1 x Ø32/40, 1 x Ø32 se standardním sifonem		

Rekuperační výměník	přívod	odvod	Účinnost rekuperace [%]	Průtok vzduchu [m3/h]
Vzduchové množství	m3/h	10200		
Vstupní teplota	°C	-12		
Výstupní teplota	°C	10		
Vstupní vlhkost	% r.h.	90		
Výstupní vlhkost	% r.h.	15		
Účinnost rekuperace zimní (letní)	%	61 (57)		
Výkon výměníku zimní (letní)	kW	79,1 (12,0)		
Tvorba kondenzátu	l/h	33,3		
Typ rekuperačního výměníku	K900.A rekuperační			

Vodní ohřivač	přívod	Příslušenství (součásti dodávky)
Topné médium	etylenglykol 25%	
Vzduchové množství	m3/h	A protimrazový termostat 2)
Vstupní teplota (za rekuperací)	°C	B odkalovací ventil 2)
Výstupní teplota (za ohřivačem)	°C	C odkalovací ventil 2)
Topný výkon	kW	Regulační uzel: 4-cestný směšovací uzel.LM24A-SR
Teplotní spád topného média	°C	D směšovací ventil 2)
Průtok média (ze zdroje)	l/h	E servopohon 2)
Tlaková ztráta média		F kulový ventil 2)
ve výměníku	kPa	G čerpadlo 2)
ve ventilu	kPa	Ostatní:
Připojovací rozměr (regulační uzel)	5/4" vnitřní	K výměník voda/etylenglykol 3)
Objem výměníku	l	
Typ ohřivače	T 15000 3R/ typ 2	
Omezení	vestavěný	
	viz upozornění	



- 1 - dodáváno samostatně
2 - osazeno a připojeno
3 - není součástí dodávky, doporučeno



Technický popis

Nominální hodnoty

Zakázka č.: R136

Akce: Rek. kuchyně ZŠ Chomutov, Ak. Heyrovského 4539

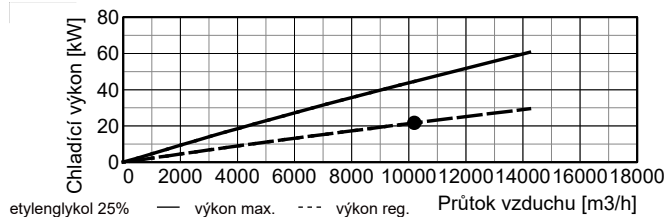
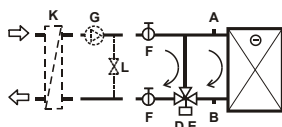
Pozice:Jednotka 1

strana 4 / 20

Větrací jednotka 15100 / 10/0 - Me.118.EC3 - Mi.118.EC3 - K900.A - Fe.K4 - Fi.K5 - B.LM24A - T.3.U - CHW.3.S - CO.CHT - Ke.LF24 - Ki.LM24A - 4-cestný směšovací uzel.LM24A-SR - 3-cestný směšovací uzel.TR 24-SR - KH - H.710/900 - He1.KZ - Hi2.710/900 - FT - dodávka v dílech - bez základového rámu-Digitální regulace s internetem - Expandery IO - Expandery K - PFe -PFI - SW - CM.s - Mechanický ovladač40 - Čidlo prostorové teploty barva bílá

Jednotka **Větrací jednotka 15100** Specifikace:

Vodní chladič		přívod	Příslušenství (součástí dodávky)	
Chladicí médium		etylenglykol 25%	A odkalovací ventil	2)
Vzduchové množství	m3/h	10200	B odkalovací ventil	2)
Vstupní teplota (za rekuperací)	°C	29	Regulační uzel: 3-cestný směšovací uzel.TR 24-SR	
Výstupní teplota (za chladičem)	°C	22	D třícestný kulový kohout	2)
Vstupní vlhkost (za rekuperací)	% r.h.	43	E servopohon	2)
Výstupní vlhkost (za chladičem)	% r.h.	63	F kulový ventil	2)
Chladicí výkon	kW	21,7	Ostatní:	
Tvorba kondenzátu	l/h	0	G čerpadlo	3)
Teplotní spád vody	°C	6 / 16	L zkratový obtok	3)
Průtok média (při max. výkonu)	l/h	1940	K výměník voda/etylenglykol	3)
Tlaková ztráta média			1 - dodáváno samostatně	
ve výměníku	kPa	12,50	2 - osazeno a připojeno	
ve ventilu	kPa	0,41	3 - není součástí dodávky	
Připojovací rozměr		5/4" vnitřní		
Objem výměníku	l	12,3		
Typ chladiče		W 15000 3R/ typ 2		
Omezení		vestavěný		
		viz poznámka		



Filtrace		přívod	odvod	Příslušenství (součástí dodávky)	
Typ		kazetový	kazetový	Manostat PFe pro signalizaci zanesení přívodního filtru	
Třída filtrace		Coarse 60% (G4)	ePM10 50% (M5)	Manostat PFI pro signalizaci zanesení odvodního filtru	
Počet filtrů	ks	3	3		
Rozměr kazety	mm	900x533x96	900x533x96		

Regulace: Digitální regulace		Čidla (součástí dodávky)	
Základní funkce jednotky	Digitální regulace s internetem 400V- EC / 400V- EC	Čidlo teploty venkovního vzduchu (ODA)	Čidlo teploty TEa
Umístění regulačního modulu	na jednotce standardní poloha	Čidlo teploty odváděného vzduchu (ETA)	Čidlo teploty TEb
Celkový příkon (v pracovním bodě)	8,151 kW	Čidlo teploty odpadního vzduchu (EHA)	Čidlo teploty TU2
Expandery	Expandery IO, Expandery K	Čidlo teploty přiváděného vzduchu (SUP)	Čidlo teploty TU1
Ovládání	Mechanický ovladač	Čidlo prostorové teploty	Čidlo prostorové teploty barva bílá
Hlavní vypínač	SW	Plynulé řízení podle průtoku (funkce konstantní průtok)	

Upozornění:

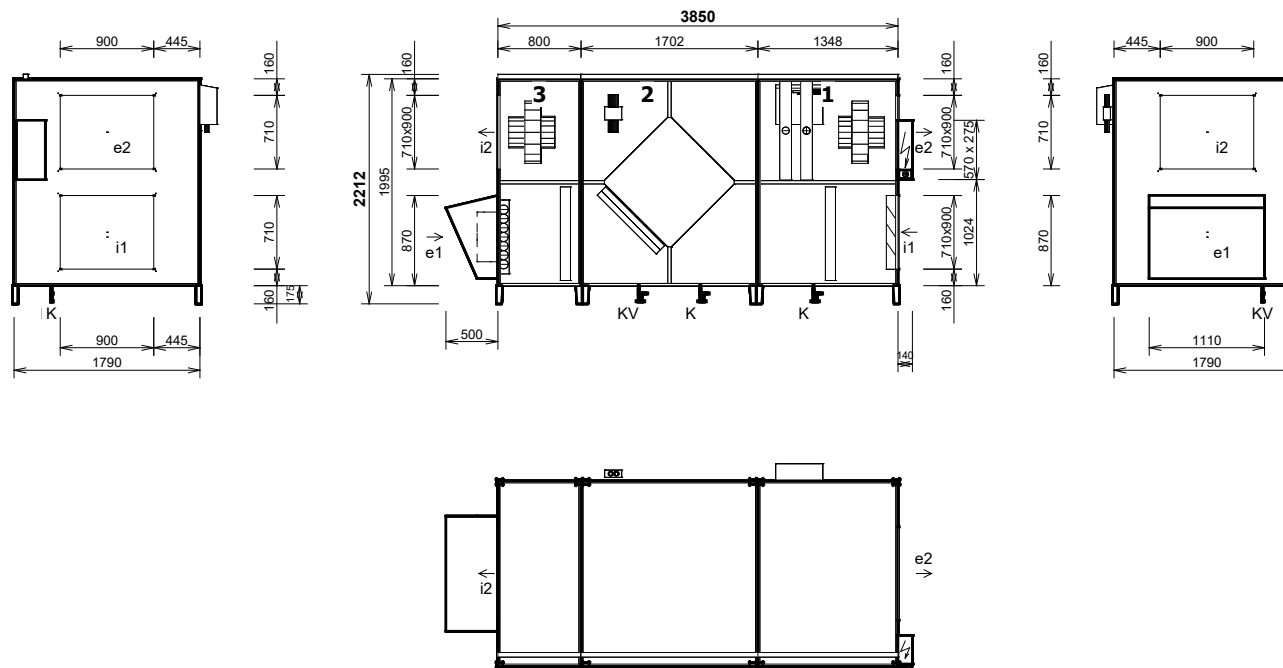
Okruh vodního ohříváče nástřešní jednotky je nutné dostatečně tepelně chránit použitím nemrznoucí náplně s dostatečnou teplotní odolností. Na hrdle i2 musí být připojení potrubí o minimální délce 3 m ! Instalace ohříváče T je přípustná zásadně do temperovaných prostorů, s minimální teplotou +5°C. Ohřívání vzduch musí být filtrován a nesmí obsahovat korozivně působící látky. Okruh vodního chladiče je nutné dostatečně tepelně chránit použitím nemrznoucí náplně s dostatečnou teplotní odolností. U nástřešních jednotek bez osazeného základového rámu musí být vývody kondenzátu vyhřívány !

strana 5 / 20

Pozice:Jednotka 1

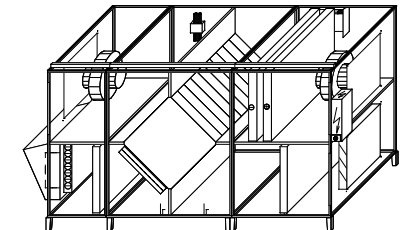
Větrací jednotka 15100 / 10/0 - Me.118.EC3 - Mi.118.EC3 - K900.A - Fe.K4 - Fi.K5 - B.LM24A - T.3.U - CHW.3.S - CO.CHT - Ke.LF24 - Ki.LM24A - 4-cestný směšovací uzel.LM24A-SR - 3-cestný směšovací uzel.TR 24-SR - KH - H.710/900 - He1.KZ - Hi2.710/900 - FT -
dodávka v dílech - bez základového rámu-Digitální regulace s internetem - Expandery IO - Expandery K - PFe - PFi - SW - CM.s -
Mechanický ovladač40 - Čidlo prostorové teploty barva bílá

Dodávka v 3 blocích
 blok 1. 1868 x 1800 x 2242 mm, cca 670 kg
 blok 2. 1732 x 1800 x 2242 mm, cca 509 kg
 blok 3. 960 x 1800 x 2242 mm, cca 387 kg



hrdlo	druh	rozměr	příslušenství
e1	e1 - venkovní vzduch (ODA)		zákryt, uzavírací klapka, eliminátor kapek
e2	e2 - přiváděný vzduch (SUP)	710 x 900 mm	4x závit M6 pro přírubu 20 mm
i1	i1 - odváděný vzduch (ETA)	710 x 900 mm	uzavírací klapka, 4x závit M6 pro přírubu 20 mm
i2	i2 - odpadní vzduch (EHA)	710 x 900 mm	4x závit M6 pro přírubu 20 mm
K	výstup kondenzátu	2x Ø 31/40 mm	sífon
KV	výstup kondenzátu vyhřívání	Ø 31/40 mm	sífon
T	Vodní ohříváč	5/4" vnitřní	připojovací rozměr - regulační uzel
CHW	Vodní chladič	5/4" vnitřní	připojovací rozměr - regulační uzel

- Dodávka v dílech
- Schéma je určeno pouze pro základní informaci, závazné rozměry obdržíte s dodávkou zařízení, případně na vyžádání od výrobce.
- Otvory pro šrouby pro připojení potrubí (pro jedno hrdlo): 4x M6



Požadavky na stavbu pro instalaci jednotky

strana 7 / 20

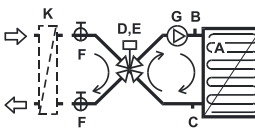
Zakázka č.: R136

Akce: Rek. kuchyně ZŠ Chomutov, Ak. Heyrovského 4539

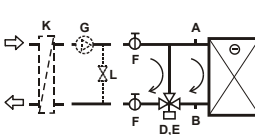
Pozice:Jednotka 1

Jednotka	Větrací jednotka 15100	Specifikace:	Větrací jednotka 15100 / 10/0 - Me.118.EC3 - Mi.118.EC3 - K900.A - Fe.K4 - Fi.K5 - B.LM24A - T.3.U - CHW.3.S - CO.CHT - Ke.LF24 - Ki.LM24A - 4-cestný směšovací uzel.LM24A-SR - 3-cestný směšovací uzel.TR 24-SR - KH - H.710/900 - He1.KZ - Hi2.710/900 - FT - dodávka v dílech - bez základového rámu-Digitální regulace s internetem - Expandery IO - Expandery K - PFe -PFI - SW - CM.s - Mechanický ovladač40 - Čidlo prostorové teploty barva bílá
----------	-------------------------------	--------------	--

Elektro	
Napětí	400 V
Proud	18,8 A
Doporučené odjištění	3x 25A (char. C)
Typ a dimenze kabelů	viz schéma el. zapojení

Vytápění		
Topné médium	etylenglykol 25%	 <p>Příslušenství (součástí dodávky)</p> <p>A protimrazový termostat 2) B odkalovací ventil 2) C odkalovací ventil 2) Regulační uzel: 4-cestný směšovací uzel.LM24A-SR D směšovací ventil 2) E servopohon 2) F kulový ventil 2) G čerpadlo 2) Ostatní: K výměník voda/etylenglykol 3) 1 - dodáváno samostatně 2 - osazeno a připojeno 3 - není součástí dodávky, doporučeno</p>
Topný výkon	40,91 kW	
Teplotní spád topného média	60 / 50 °C	
Průtok média (ze zdroje)	3522 l/h	
Tlaková ztráta média	3,10 kPa *)	
Připojovací rozměr (regulační uzel)	5/4" vnitřní	

*) Tlaková ztráta výměníku je pokryta regulačním uzlem 4-cestný směšovací uzel.

Chlazení (vodní chladič)		
Chladicí médium	etylenglykol 25%	 <p>Příslušenství (součástí dodávky)</p> <p>A odkalovací ventil 2) B odkalovací ventil 2) Regulační uzel: 3-cestný směšovací uzel.TR 24-SR D třícestný kulový kohout 2) E servopohon 2) F kulový ventil 2) Ostatní: G čerpadlo 3) L zkratový obtok 3) K výměník voda/etylenglykol 3) 1 - dodáváno samostatně 2 - osazeno a připojeno 3 - není součástí dodávky</p>
Chladicí výkon	21,75 kW	
Průtok média (při max. výkonu)	1940 l/h	
Teplota média ze zdroje / Teplota zpátečky	6 / 16 °C	
Tlaková ztráta výměníku	12,50 kPa	
Připojovací rozměr (regulační uzel)	5/4" vnitřní	

Zdravotní technika		
Odvod kondenzátu počet	3	Umístění odvodů kondenzátu viz rozměrový náčrtek se standardním sifonem, vyhříváný (v sektoru i1)
Odvod kondenzátu průměr potrubí	DN 31/40	
Tvorba kondenzátu (letní)	0,0 l/h	
Tvorba kondenzátu (zimní)	33,3 l/h	

strana 8 / 20

Pozice:Jednotka 1

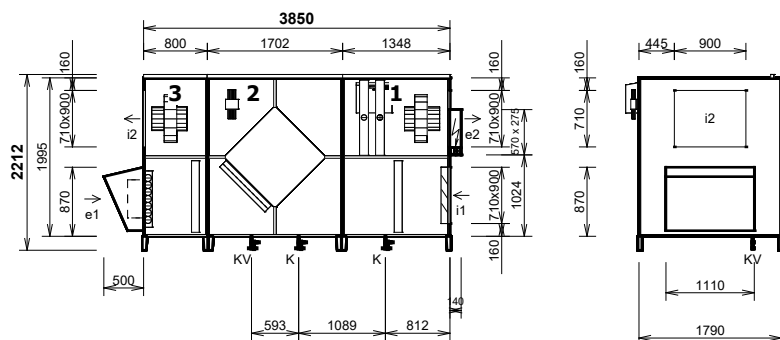
Větrací jednotka 15100 / 10/0 - Me.118.EC3 - Mi.118.EC3 - K900.A - Fe.K4 - Fi.K5 - B.LM24A - T.3.U - CHW.3.S - CO.CHT - Ke.LF24 - Ki.LM24A - 4-cestný směšovací uzel.LM24A-SR - 3-cestný směšovací uzel.TR 24-SR - KH - H.710/900 - He1.KZ - Hi2.710/900 - FT - dodávka v dílech - bez základového rámu-Digitální regulace s internetem - Expandory LO - Expandory K - PFe - PFi - SW - CM - s - Mechanický ovladač40 - Čidlo prostorové teploty barva bílá

3850 mm
1995 mm
1790 mm

Hmotnost

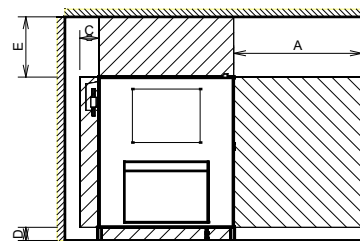
cca 1566 kg

Provedení **10/0** nástřešní svislé pohled z čela (ze strany dveří)



hrdlo	druh	rozměr	příslušenství
e1	e1 - venkovní vzduch (ODA)		zákrty, uzavírací klapka, eliminátor kapek
e2	e2 - priváděný vzduch (SUP)	710 x 900 mm	4x závit M6 pro přírubu 20 mm
i1	i1 - odváděný vzduch (ETA)	710 x 900 mm	uzavírací klapka, 4x závit M6 pro přírubu 20 mm
i2	i2 - odpadní vzduch (EHA)	710 x 900 mm	4x závit M6 pro přírubu 20 mm
K	výstup kondenzátu	2x Ø 31/40 mm	sifon
KV	výstup kondenzátu vyhříváný	Ø 31/40 mm	sifon
T	Vodní ohříváč	5/4" vnitřní	připojovací rozměr - regulační uzel
CHW	Vodní chladič	5/4" vnitřní	připojovací rozměr - regulační uzel

Technical drawing of a rectangular structure, likely a cross-section of a wall or foundation. The drawing shows a main rectangular area with a hatched top section and a hatched bottom section. The top section is labeled 'E' and the bottom section is labeled 'B'. The main rectangular area is divided into three vertical sections. The rightmost section is labeled 'B' and contains a small rectangular detail. The drawing is labeled 'Fig. 1' and 'Fig. 2'.



A	otvírání dveří	min. 1700 mm
B	regulační modul	min. 720 mm
C	vývody výměníku	min. 250 mm
D	odvod kondenzátu	min. 175 mm
E	zadní prostor	min. 800 mm

Podstavné nohy - počet: 12 ks

Podstavné nohy - rozteč: viz rozměrový náčrtek

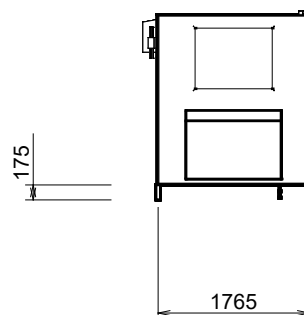
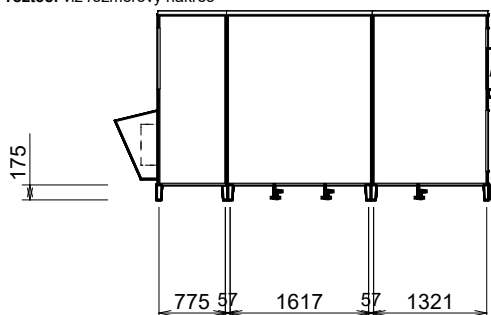


Schéma zapojení

strana 9 / 20

Zakázka č.: R136

Akce: Rek. kuchyně ZŠ Chomutov, Ak. Heyrovského 4539

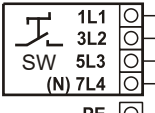
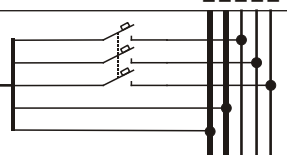
Pozice:Jednotka 1

Jednotka **Větrací jednotka 15100** Specifikace:

Větrací jednotka 15100 / 10/0 - Me.118.EC3 - Mi.118.EC3 - K900.A - Fe.K4 - Fi.K5 - B.LM24A - T.3.U - CHW.3.S - CO.CHT - Ke.LF24 - Ki.LM24A - 4-cestný směšovací uzel.LM24A-SR - 3-cestný směšovací uzel.TR 24-SR - KH - H.710/900 - He1.KZ - Hi2.710/900 - FT - dodávka v dílech - bez základového rámu-Digitální regulace s internetem - Expandery IO - Expandery K - PFe -PFI - SW - CM.s - Mechanický ovladač40 - Čidlo prostorové teploty barva bílá

svorky regulace	kabel	použití	kontrola	
-----------------	-------	---------	----------	--

Silové napájení

	CYKY 5Jx4	Me.118.EC3, 400V/9,4A Mi.118.EC3, 400V/9,4A jištění 3x 25A (char. C)		
--	-----------	--	--	--

Ovládání a komunikace

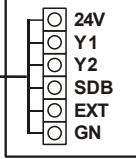
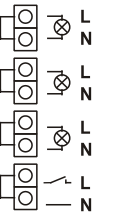
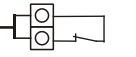


(RD4ext) 24V IN1 IN2 SDB EXT GND	SYKFY 5x2x0,5		Ovladač Mechanický ovladač (ovládání výkonu ventilátoru a teploty vzduchu) - maximální délka kabelu - 25 m	
D1 N1 D2 N2 D3 N3 D4 N4	CYKY 20x1,5 CYKY 20x1,5 CYKY 20x1,5 CYKY 20x1,5		Osvětlení, Tlačítko (WC, Koupelna) Osvětlení, Tlačítko (WC, Koupelna) Osvětlení, Tlačítko (WC, Koupelna) Spínač	Externí vstupy (pro signály 230 V)
STP GND	SYKFY 2x2x0,5		Havarijní STOP kontakt	
 RJ45	UTP CAT 5e		Ethernet rozhraní, TCP/IP, vč. Modbus TCP protokolu - z výroby nastavena IP adresa 172.20.20.20 - volitelně: ""	

Schéma zapojení

strana 10 / 20

Zakázka č.: R136

Akce: Rek. kuchyně ZŠ Chomutov, Ak. Heyrovského 4539

Pozice:Jednotka 1

Jednotka **Větrací jednotka 15100** Specifikace:

Větrací jednotka 15100 / 10/0 - Me.118.EC3 - Mi.118.EC3 - K900.A - Fe.K4 - Fi.K5 - B.LM24A - T.3.U - CHW.3.S - CO.CHT - Ke.LF24 - Ki.LM24A - 4-cestný směšovací uzel.LM24A-SR - 3-cestný směšovací uzel.TR 24-SR - KH - H.710/900 - He1.KZ - Hi2.710/900 - FT - dodávka v dílech - bez základového rámu-Digitální regulace s internetem - Expandery IO - Expandery K - PFe -PFI - SW - CM.s - Mechanický ovladač40 - Čidlo prostorové teploty barva bílá

svorky regulace	kabel	použití	kontrola	
PW B1 A1 GND	SYKFY 2x2x0,5, max. 25m	<p>Expandery K</p> <p>TRK1 TRK2 TRK3 TRK4 TRK5 GND VCC GND VCC GND</p> <p>TRK1 TRK2 TRK3 TRK4 TRK5 GND VCC GND VCC GND</p> <p>INk1 INk2 INk3 INk4 GND GND GND GND</p> <p>SAk1 SAk2 GND GND</p> <p>(Vstupy) (Výstupy)</p> <p>T1 - T4 ... Čidla teploty Čidlo teploty (volitelně) (čidla nad varným zařízením apod.)</p> <p>TR čidlo prostorové teploty Čidlo prostorové teploty barva bílá</p> <p>S1 - S4 ... čidlo 0-10V (volitelně) - čidlo vlhkosti, CO2, VOC apod. ... nebo bezpotenciálový spínací kontakt</p> <p>Upozornění: - čidla a servopohony klapek vyžadují externí napájení 24V.</p> <p>SK1, SK2 ... regulační klapky (volitelně) - ovládací napětí 0-10V DC (Typ servopohonu: např. LM 24A-SR)</p>		
SDB GND	SYKFY 2x2x0,5	Univerzální poruchový výstup (24V DC, max. 100mA)		
SM GND	SYKFY 2x2x0,5	Výstup informace o provozu ventilátorů (24V DC, max. 100mA)		

Ohříváče a chladiče

YV1 GND	SYKFY 2x2x0,5	Ovládání kotle (výstupní signál 24V DC / max. 150 mA)		
DA1 GND	SYKFY 2x2x0,5	Externí tepelné čerpadlo Signál 0-10V - řízení výkonu tepelného čerpadla		
SE C	CYKY 30x1,5	Spínací kontakt - sepnuto při topení (max. 230V, 0,5 A)		
SC C	CYKY 30x1,5	Spínací kontakt - sepnuto při chlazení (max. 230V, 0,5 A)		
DF NF	CYKY 30x1,5	Signál odtávání tepelného čerpadla (230V AC)		

Schéma zapojení uvádí pouze svorky pro připojení externích vodičů a zařízení.

Svorky zapojené z výroby uváděné nejsou.

Slaboproudé kabely se nesmí vést v souběhu se silovými ! (viz příslušné normy).

Ovládané digestoře

strana 11 / 20

Zakázka č.: R136

Akce: Rek. kuchyně ZŠ Chomutov, Ak. Heyrovského 4539

Pozice:Jednotka 1

Ovládané digestoře					
Pozice	Digestoř	Rozměr (mm)	Výška osazení (mm)	Celkové množství přiváděného vzduchu přes digestoř (m3/h)	Celkové množství odsávaného vzduchu přes digestoř (m3/h)
Digestoř	Digestoř-2R	3400 x 2500 x 435	2100	3600	3600
Digestoř	Digestoř	1450 x 1450 x 465	2100	2000	2000
Digestoř	Digestoř	1450 x 1450 x 465	2100	2000	2000
Digestoř	Digestoř-2R	3650 x 2500 x 435	2100	2600	2600
Požadované parametry na centrální jednotku					10200

Parametry místnosti

strana 12 / 20

Zakázka č.: R136

Akce: Rek. kuchyně ZŠ Chomutov, Ak. Heyrovského 4539

Pozice:Kuchyň

Parametry		
Plocha	m2	111,56
Výška	m	3,3
Druh provozu		Kuchyně přípravy,, Třídící kuchyně
Počet denních porcí	ks	nad 400
Faktor současnosti	-	0,60
Počet spotřebičů celkem	ks	11
Celkové množství přiváděného vzduchu	m3/h	10200
Celkové množství odváděného vzduchu	m3/h	10200
Výměna vzduchu	1/h	28

Digestoře								
Název varného centra	Odsávací digestoř	Rozměry digestoře	Výška osazení	Celkové množství přiváděného vzduchu		Celkové množství odsávaného vzduchu		Počet odlučovačů
				přes digestoř (m3/h)	potrubím (m3/h)	přes digestoř (m3/h)	potrubím (m3/h)	
Varné centrum 1	Digestoř - Digestoř-2R	3400 x 2500 x 43	2100	0	3600	3600	0	8x lamelový
Mycí centrum 1	Digestoř - Digestoř	1450 x 1450 x 46	2100	0	2000	2000	0	-
Mycí centrum 2	Digestoř - Digestoř	1450 x 1450 x 46	2100	0	2000	2000	0	-
Varné centrum 2	Digestoř - Digestoř-2R	3650 x 2500 x 43	2100	0	2600	2600	0	6x lamelový
Celkové množství vzduchu				10200		10200		

Zakázka č.: R136
Akce: Rek. kuchyně ZŠ Chomutov, Ak. Heyrovského 4539
Pozice: Digestoř

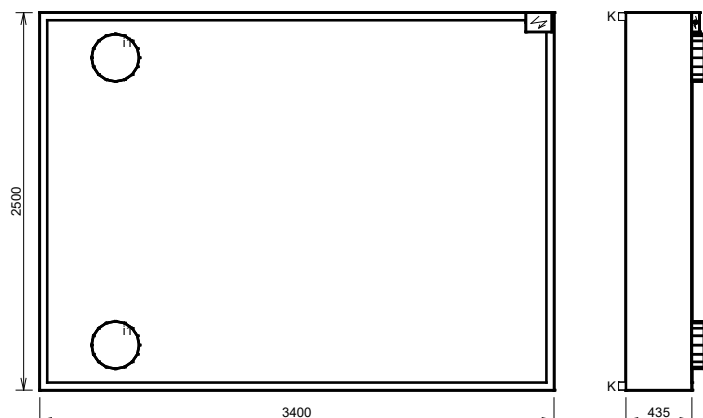
Digestoř	Digestoř-2R 3400 x 2500	Specifikace:	Digestoř-2R 3400 x 2500-8xFLO-FI.8x400x400-FA.198 + 198-RD-CTR
----------	--------------------------------	--------------	--

Typ digestoře

- Standardní provedení celonerezové svařované digestoře

Provedení:

Hmotnost: cca 340 kg



hrdlo	druh	rozměr	příslušenství
i1	i1 - odváděný vzduch	2x Ø 315 mm	
K	sběrač tuku		

Průtok vzduchu		přívod	odvod	Tlaková ztráta		přívod	odvod
Přes digestoř	m3/h	0	3600	Tukové filtry	Pa		35
Přímo z / do potrubí	m3/h	3600	0	Celková tlaková ztráta	Pa		80
Celkem	m3/h	3600	3600				

Přívodní výústky	přívod		Tukové filtry		odvod
nejdou osazeny			Typ		lamelový odlučovač
			Rozměr	mm	400x400
			Počet		8
			Průtok 1 ks filtru	m3/h	450
			Tlaková ztráta	Pa	35

Digitální regulace

Digestoř je řízena regulací jednotky Větrací jednotka 15100 na pozici Jednotka 1.

Osvětlení		Přípojovací hrdla	Průřezová rychlost
Typ	4x LED 44W	Odvodní hrdlo	m/s
Napětí	230	Odvodní hrdlo 2	m/s
Celkový příkon	176		

Instalované spotřebiče					
Pozice, název	Typ, výrobce	Způsob odsávání	Příkon (kW)	Počet (ks)	Příkon celkový (kW)
5 - Sporák - plynový		H	27,00	1	27,00
6 - Multifunkční pánev		H	41,00	1	41,00
9 - Výdejní spotřebič teplé stravy		H	2,50	1	2,50
11 - Vodní lázeň - elektrická		H	2,80	1	2,80
12 - Vodní lázeň - elektrická		H	2,80	1	2,80

Způsob odsávání: H - pod digestoři, D - z prostoru přímo do potrubí

Rozměrový náčres

strana 14 / 20

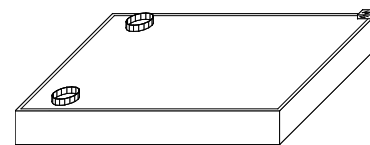
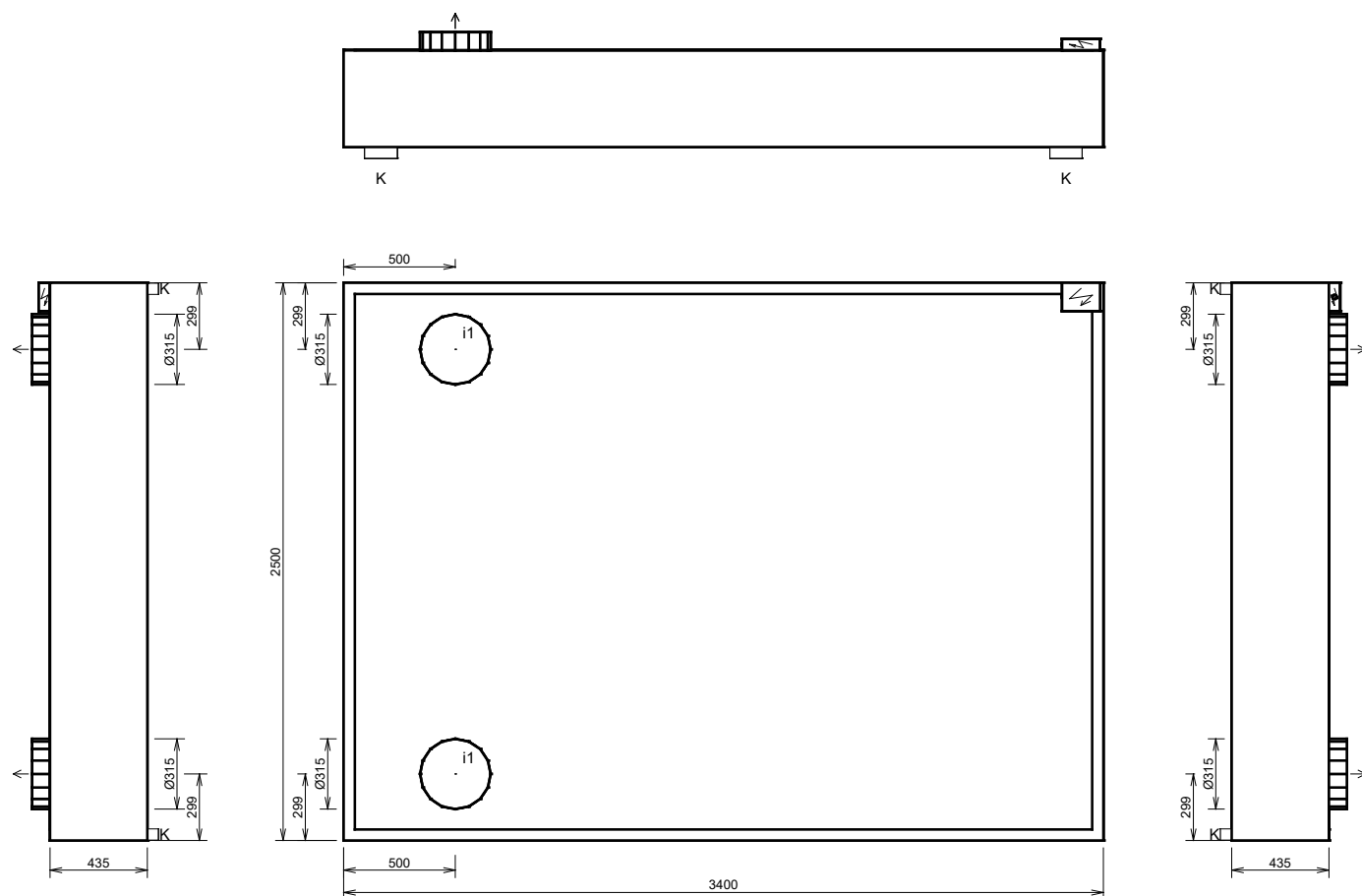
Zakázka č.: R136

Akce: Rek. kuchyně ZŠ Chomutov, Ak. Heyrovského 4539

Pozice: Digestoř

Digestoř **Digestoř-2R 3400 x 2500** Specifikace: Digestoř-2R 3400 x 2500-8xFL0-Fl.8x400x400-FA.198 + 198-RD-CTR

Hmotnost: cca **340 kg**



hrdlo	druh	rozměr	příslušenství
i1	i1 - odváděný vzduch	2x Ø 315 mm	
K	sběrač tuku		

Verze programu: 9.20.298 / CZ / XX / 0
ze dne: 10.2.2022

Vypracoval
Intermont Opatrný, Ing. Klára Hlavatá

Soubor: heyrovského.adu
Datum tisku: 3.4.2022

Zakázka č.: R136
Akce: Rek. kuchyně ZŠ Chomutov, Ak. Heyrovského 4539
Pozice: Digestoř

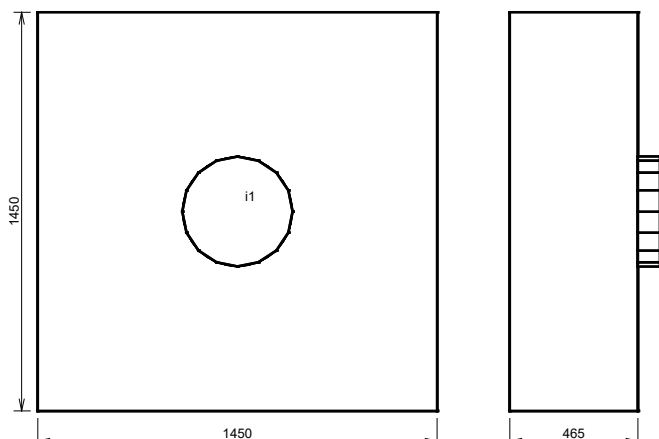
Digestoř **Digestoř 1450 x 1450** Specifikace: Digestoř 1450 x 1450-RD-CTR

Typ digestoře

- Celonerezový zákryt bez tukových filtrů

Provedení:

Hmotnost: cca 63 kg



hrdlo	druh	rozměr	příslušenství
i1	i1 - odváděný vzduch	Ø 400 mm	

Průtok vzduchu		přívod	odvod	Tlaková ztráta	přívod	odvod
Přes digestoř	m3/h	0	2000	Celková tlaková ztráta	Pa	50
Přímo z / do potrubí	m3/h	2000	0			
Celkem	m3/h	2000	2000			

Přívodní vyústky	přívod	Tukové filtry	odvod
nejsou osazeny		nejsou osazeny	

Digitální regulace

Digestoř je řízena regulací jednotky Větrací jednotka 15100 na pozici Jednotka 1.

Osvětlení	Připojovací hrdla	Průřezová rychlost
není osazeno	Odvodní hrdlo	m/s
		4,4

Instalované spotřebiče

Pozice, název	Typ, výrobce	Způsob odsávání	Příkon (kW)	Počet (ks)	Příkon celkový (kW)
30 - Myčka		H	18,10	1	18,10
Způsob odsávání: H - pod digestoři, D - z prostoru přímo do potrubí					

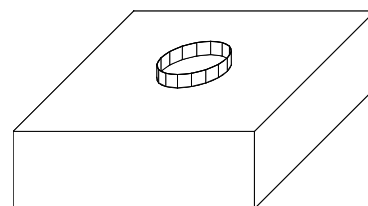
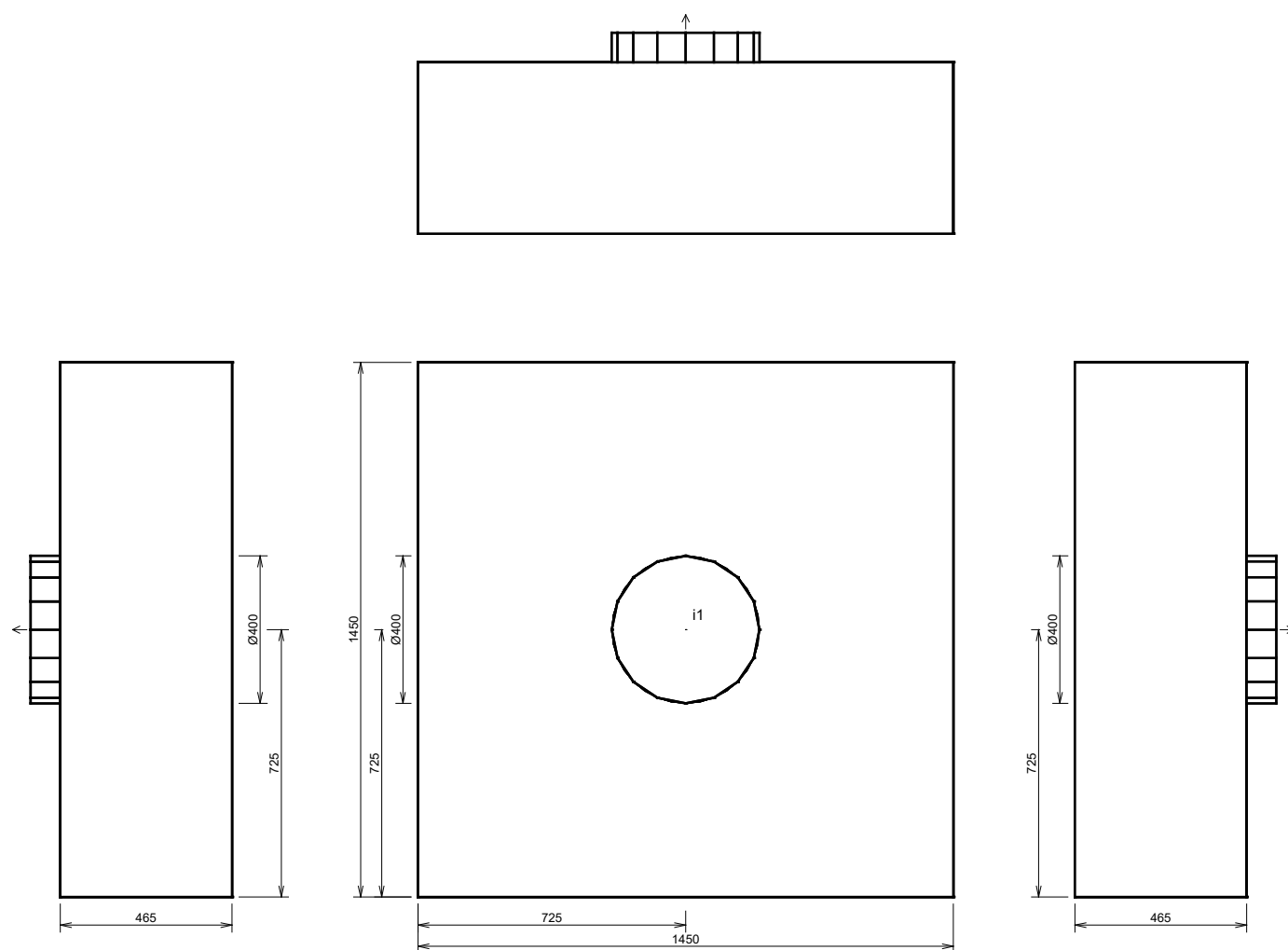
Rozměrový náčres

strana 16 / 20

Zakázka č.: R136
Akce: Rek. kuchyně ZŠ Chomutov, Ak. Heyrovského 4539
Pozice: Digestoř

Digestoř **Digestoř 1450 x 1450** Specifikace: Digestoř 1450 x 1450-RD-CTR

Hmotnost: cca **63 kg**



hrdlo	druh	rozměr	příslušenství
i1	i1 - odváděný vzduch	Ø 400 mm	

Zakázka č.: R136
Akce: Rek. kuchyně ZŠ Chomutov, Ak. Heyrovského 4539
Pozice: Digestoř

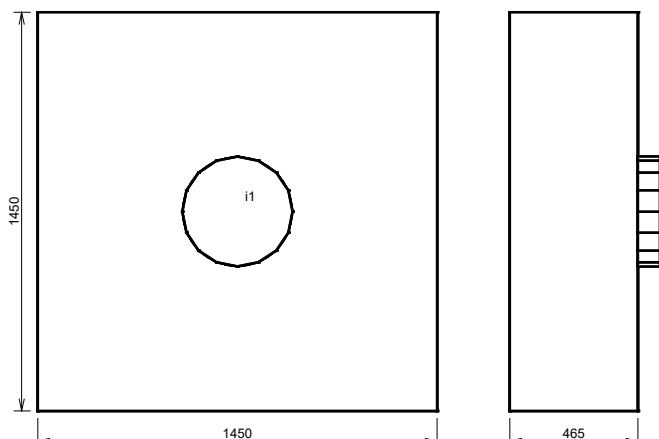
Digestoř **Digestoř 1450 x 1450** Specifikace: Digestoř 1450 x 1450-RD-CTR

Typ digestoře

- Celonerezový zákryt bez tukových filtrů

Provedení:

Hmotnost: cca 63 kg



Průtok vzduchu		přívod	odvod	Tlaková ztráta	přívod	odvod
Přes digestoř	m3/h	0	2000	Celková tlaková ztráta	Pa	50
Přímo z / do potrubí	m3/h	2000	0			
Celkem	m3/h	2000	2000			

Přívodní vyústky	přívod	Tukové filtry	odvod
nejsou osazeny		nejsou osazeny	

Digitální regulace

Digestoř je řízena regulací jednotky Větrací jednotka 15100 na pozici Jednotka 1.

Osvětlení	Připojovací hrdla	Průřezová rychlost
není osazeno	Odvodní hrdlo	m/s
		4,4

Instalované spotřebiče

Pozice, název	Typ, výrobce	Způsob odsávání	Příkon (kW)	Počet (ks)	Příkon celkový (kW)
33 - Myčka		H	13,40	1	13,40
Způsob odsávání: H - pod digestoři, D - z prostoru přímo do potrubí					

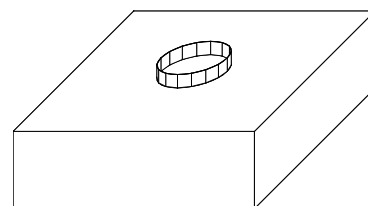
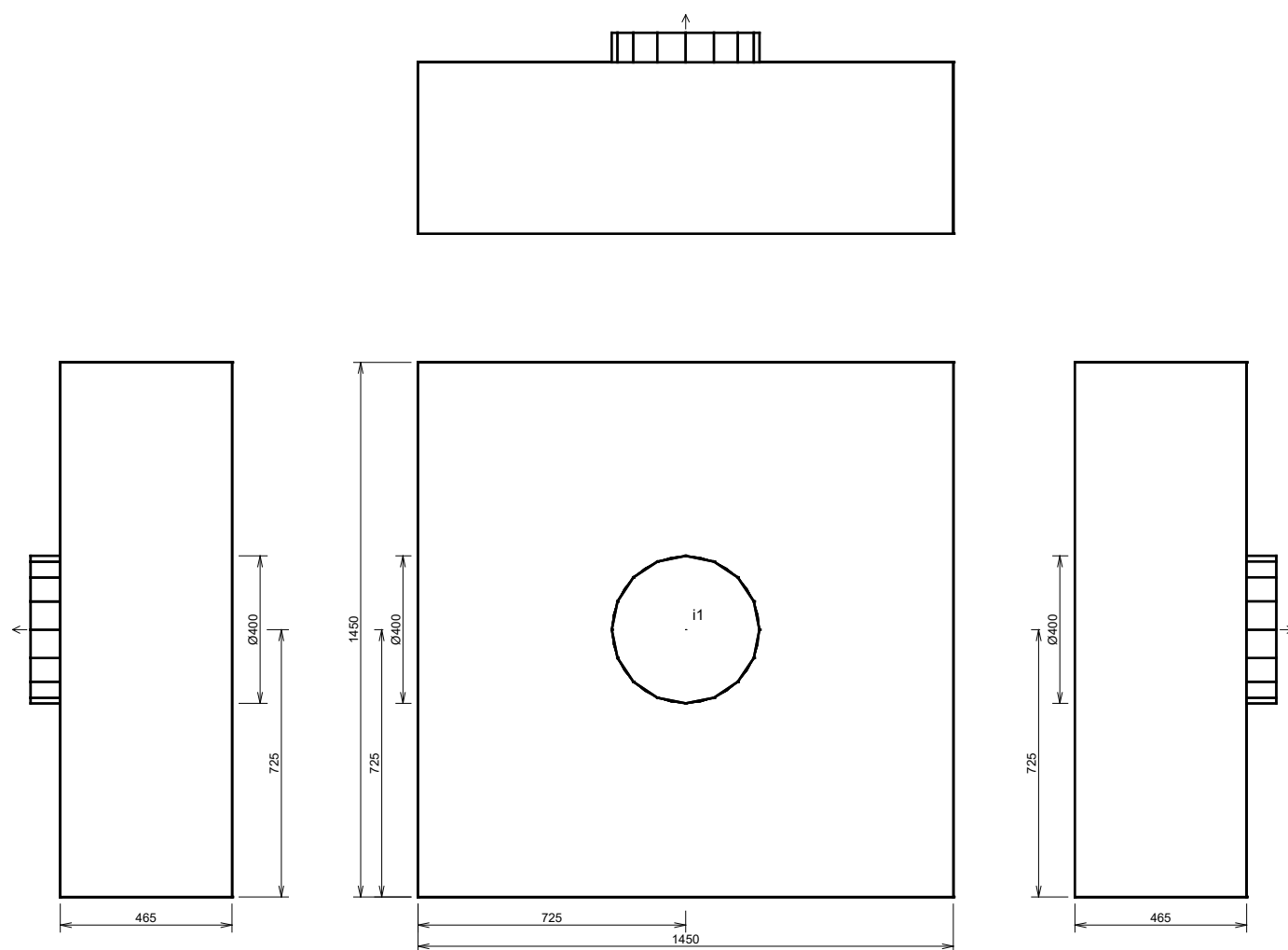
Rozměrový náčres

strana 18 / 20

Zakázka č.: R136
Akce: Rek. kuchyně ZŠ Chomutov, Ak. Heyrovského 4539
Pozice: Digestoř

Digestoř **Digestoř 1450 x 1450** Specifikace: Digestoř 1450 x 1450-RD-CTR

Hmotnost: cca **63 kg**



hrdlo	druh	rozměr	příslušenství
i1	i1 - odváděný vzduch	Ø 400 mm	

Zakázka č.: R136
Akce: Rek. kuchyně ZŠ Chomutov, Ak. Heyrovského 4539
Pozice: Digestoř

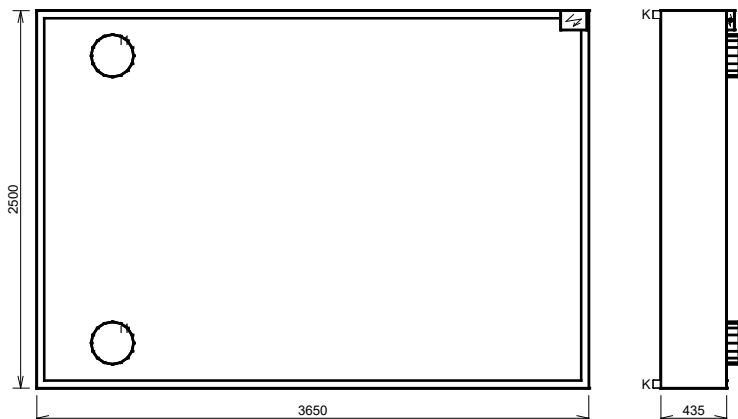
Digestoř	Digestoř-2R 3650 x 2500	Specifikace:	Digestoř-2R 3650 x 2500-6xFLO-FI.10x400x400-FA.448 + 448-RD-CTR
----------	--------------------------------	--------------	---

Typ digestoře

- Standardní provedení celonerezové svařované digestoře

Provedení:

Hmotnost: cca 365 kg



hrdlo	druh	rozměr	příslušenství
i1	i1 - odváděný vzduch	2x Ø 280 mm	
K	sběrač tuku		

Průtok vzduchu		přívod	odvod	Tlaková ztráta		přívod	odvod
Přes digestoř	m3/h	0	2600	Tukové filtry	Pa		32
Přímo z / do potrubí	m3/h	2600	0	Celková tlaková ztráta	Pa		65
Celkem	m3/h	2600	2600				

Přívodní vyústky	přívod		Tukové filtry		odvod
nejdou osazeny			Typ		lamelový odlučovač
			Rozměr	mm	400x400
			Počet		6
			Průtok 1 ks filtru	m3/h	433
			Tlaková ztráta	Pa	32

Digitální regulace

Digestoř je řízena regulací jednotky Větrací jednotka 15100 na pozici Jednotka 1.

Osvětlení		Přípojovací hrdla	Průřezová rychlost
Typ	4x LED 44W	Odvodní hrdlo	m/s 5,9
Napětí	V 230	Odvodní hrdlo 2	m/s 5,9
Celkový příkon	W 176		

Instalované spotřebiče					
Pozice, název	Typ, výrobce	Způsob odsávání	Příkon (kW)	Počet (ks)	Příkon celkový (kW)
1 - Konvektomat - elektrický		H	38,00	1	38,00
2 - Konvektomat - elektrický		H	19,00	1	19,00
3 - Varný kotel - elektrický		H	27,00	1	27,00
8 - Varný kotel - elektrický		H	28,00	1	28,00
Způsob odsávání: H - pod digestoři, D - z prostoru přímo do potrubí					

Rozměrový náčres

strana 20 / 20

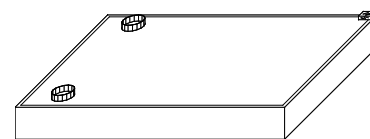
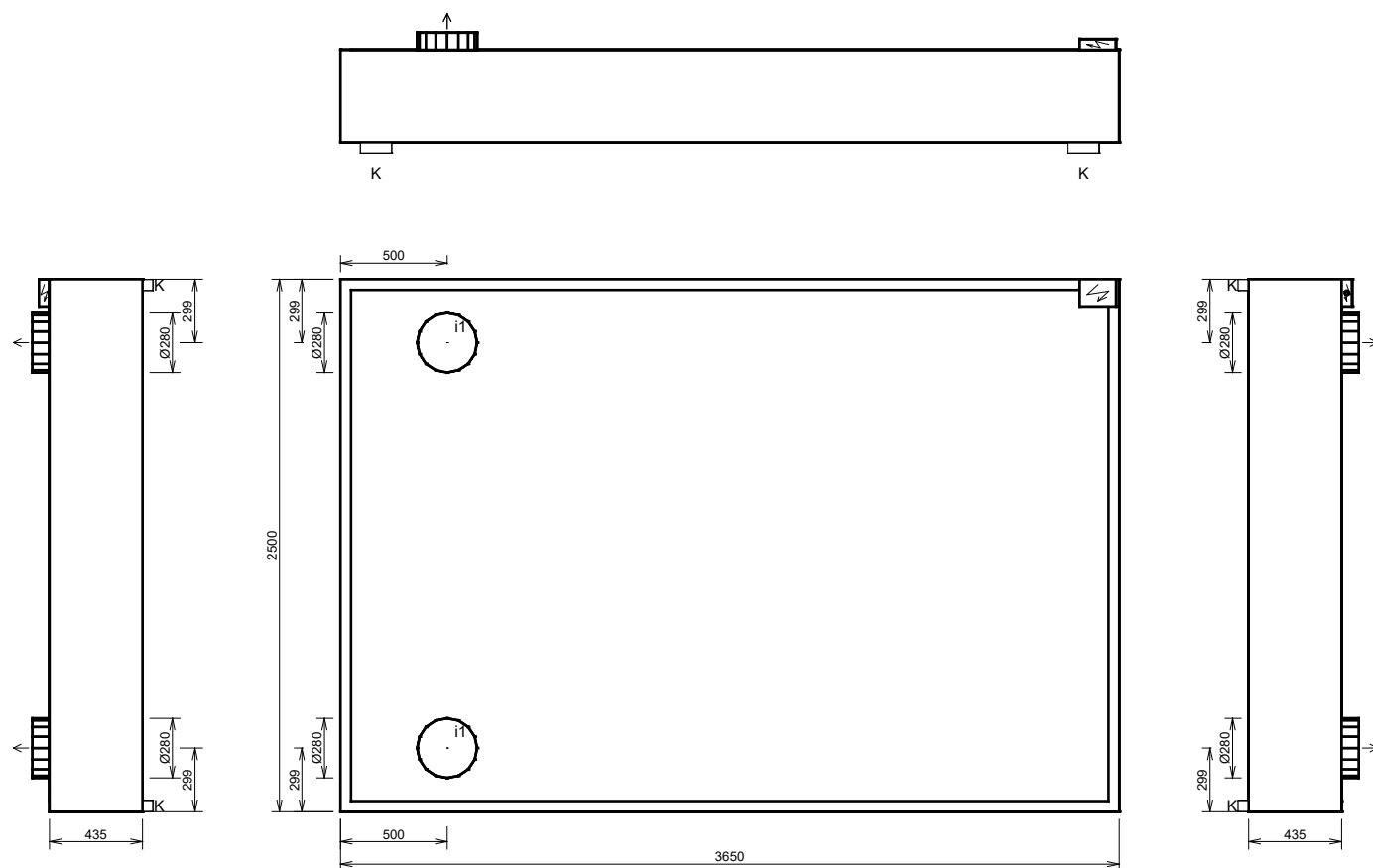
Zakázka č.: R136

Akce: Rek. kuchyně ZŠ Chomutov, Ak. Heyrovského 4539

Pozice: Digestoř

Digestoř **Digestoř-2R 3650 x 2500** Specifikace: Digestoř-2R 3650 x 2500-6xFL0-Fl.10x400x400-FA.448 + 448-RD-CTR

Hmotnost: cca **365 kg**



hrdlo	druh	rozměr	příslušenství
i1	i1 - odváděný vzduch	2x Ø 280 mm	
K	sběrač tuku		